

Le Bulletin de l'Immaculée

Le Pari bénédictin



Horaires des messes

Chapelle Notre-Dame de Brasse

8, rue de l'Égalité
90000 Belfort

DIMANCHE

Messe chantée à 10h30*

Cf. calendrier au verso

*Vacances scolaires : se renseigner

Confessions

Tous les samedis de 15h00 à 16h00 (sauf
vacances scolaires)

Avant chaque messe dominicale de
09h30 à 10h15

Abbé Bertrand Lacroix
06 66 23 83 41
Maison Sainte-Odile
16 rue Francis Clerc
25000 BESANCON
03 81 53 73 76

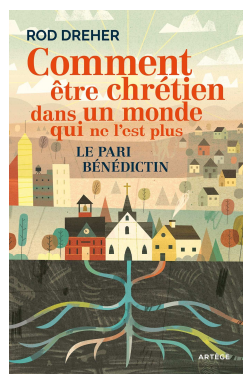
Comment être chrétien dans un monde qui ne l'est plus ? Si vous vous êtes déjà posé cette question, vous la retrouverez en première page de l'ouvrage de Rod Dreher intitulé : « *Le Pari bénédictin* ».

Cette question part d'un double constat.

Le premier : le monde dans lequel nous vivons, l'occident du XXIème siècle, n'est plus chrétien. Les pans de mur encore debout, vestiges de cet édifice qui se nomma la chrétienté, ne doivent pas nous tromper. S'il reste encore dans notre civilisation de nombreux témoignages de cette lointaine époque – dans l'architecture de nos communes, dans les productions de nos arts, dans certaines valeurs portées encore aujourd'hui, il faut aussi reconnaître que, de façon massive, ce n'est plus l'Évangile qui inspire les décisions de nos hommes politiques, les stratégies de nos entreprises, les façons de vivre et le quotidien de nos contemporains. Ceux-ci y sont, pour leur grande majorité, soit étrangers, soit hostiles, soit apparemment tout à fait indifférents.

Le second constat lui est diamétralement opposé : dans ce monde qui est le nôtre, nous voulons, pour notre part, demeurer chrétiens. Pleinement, intégralement. Mais alors, comment ferons-nous, puisque notre environnement – au lieu de nous aider dans cet épanouissement – tente bien plutôt de l'ignorer, de le ratati-

ner, de l'annihiler ? A cette question, Rod Dreher a répondu en 2017 par une intuition et un projet : « *Le Pari bénédictin* ». S'inspirant de l'œuvre civilisatrice exemplaire de saint Benoît et de



ses fils, l'auteur nous invite ainsi à faire ce choix, vital, total : fonder toute notre vie chrétienne sur les grands principes issus de la règle bénédictine : primauté de Dieu, vie en communauté, discipline intérieure. En clair, la croissance et la transmission de notre foi passent par la constitution de communautés vivantes et créatrices (familles, paroisses, écoles, foyers d'étudiants, comités d'entreprise, associations...), au sein desquelles Dieu sera, avec enthousiasme, le premier servi et le premier aimé, au sein desquelles l'Évangile sera, sans restriction, ni compromission, la lumière qui guide et qui inspire.

Vous l'aurez compris : *Le Pari bénédictin*, que l'on a voulu parfois caricaturer comme une énième expression du communautarisme à l'américaine, est bien plutôt une invitation réfléchie, ardente, fraternelle pour un nouvel élan. En résumé : une lecture indispensable pour « être chrétien dans un monde qui ne l'est plus » !

Abbé Jean-Baptiste Moreau

RECOLLECTIONS DE CAREME PRECHES PAR LE P. MICHEL DES CHANOINES
DE LAGRASSE :
INSCRIVEZ-VOUS !

Au Foyer Sainte-Anne à Montferrand-le-Château (1h10 de Belfort)

Samedi 3 mars : Adultes hommes et femmes (9h-16h)

Mardi 6 mars : Femmes (9h-16h)

Mercredi 7 mars : Primaires (9h30-14h30), Lycéens (17h-21h)

Mercredi 14 mars : Collégiens (17h-21h)

CALENDRIER

Mars 2018

Dimanche 4 : 3^{ème} dimanche de Carême

Messe pour les familles *TOURNIER—FRÉRY*
Confessions de 09h30 à 10h15
Messe chantée à 10h30

Dimanche 11 : 4^{ème} dimanche de Carême (Laetare)

Messe pour les défunts des familles *CLAVEY—GEOFFROY*
Confessions de 09h30 à 10h15
Messe chantée à 10h30

Dimanche 18 : 1^{er} dimanche de la Passion

Messe pour les défunts des familles *MATHEY—RIGENBACH*
Confessions de 09h30 à 10h15
Messe chantée à 10h30

Dimanche 25 : 2^{ème} dimanche de la Passion—dimanche des Rameaux

Messe pour les défunts des familles *MATHEY—RIGENBACH*
Confessions de 09h30 à 10h15
Procession et Messe chantée à (**attention, changement d'heure**) 10h30

Jeudi 29 : Jeudi Saint

Messe pour le repos de l'âme de M. Pascal *MATHEY (+)*
Confessions de 19h00 à 19h45
Messe « in coena Domini » à 20h00
Puis adoration au reposoir jusqu'à minuit

Vendredi 30 : Vendredi Saint

Chemin de Croix à 15h00
Office de la Croix à 19h30

Samedi 31 : Samedi Saint

Veillée Pascale à 22h30 à Meroux

Messe de la Veillée Pascale célébrée aux intentions de notre communauté

Dimanche 1^{er} Avril : Dimanche de Pâques

Messe pour les âmes du purgatoire
Confessions de 9h30 à 10h15
Messe chantée à 10h30

Semaine Sainte 2018

Jeudi Saint : Messe à 20h suivie de l'adoration au reposoir jusqu'à Minuit.

Vendredi Saint : Chemin de Croix à 15h - Office de la Croix à 19h30.

Samedi Saint : Vigile Pascale à 22h30.

Jour de Pâques : Messe à 10h30 .

Confessions

Lundi Saint : 09h-11h (Chez l'abbé Lacroix—12, rue voltaire à Belfort— (Prévenir avant)).

Jeudi Saint : 19h-19h45; après l'Office de 20h jusqu'à minuit.

Vendredi Saint : après le chemin de Croix de 15h ; après l'Office de 19h30.

Samedi Saint : 10h-12h (Chez l'abbé Lacroix—12, rue voltaire à Belfort— (Prévenir avant)).

Répétitions du Service de messe

Jeudi Saint : de 18h45 à 20h00

Vendredi Saint : répétition de 18h15 à 19h30

Samedi Saint : répétition de 15h30 à 17h00

ANNONCES

CATECHISME et CONFÉRENCES

Pour les primaires :

Tous les samedis (sauf vacances scolaires) de 10h30 à 11h30*

*Chez M. et Mme Bouvier au 21, rue Stractman à Belfort (90000)

Pour les collégiens et lycéens:

Tous les vendredis (sauf vacances scolaires) de 17h30 à 18h30, pour les 6^e-5^e-4^e et de 18h30 à 19h30 pour les 3^e et les lycéens**

** Chez M. et Mme B'Chir au 42, rue du Général Foltz à Belfort (90000)

Pour les adultes:

Samedi 10 mars à 20h00, chez M. et Mme Millet, 17 rue de l'Ecrevisse à Recouvrance (90140).

A NOTER

Domus Christiani, groupe de formation spirituelle et doctrinale pour les couples mariés. Prochaine soirée, le 9 mars à 20h00. Contact : 06 64 30 09 50

Chapelet aux intentions des âmes du purgatoire tous les 1^{ers} lundis du mois à 14h00, à l'Eglise Saint-Joseph. Prochain lundi : 5 février.

Laudes Grégoriennes chantées, à la cathédrale Saint Christophe le samedi 10 mars à 09h30.

Grand ménage de la chapelle, samedi 24 mars prochain à partir de 16h00. Venez nombreux, petits et grands. Apportez têtes de loups sur grandes perches, serpillières, chiffons, et produits d'entretien. Merci!!

fsspbelfort.free.fr

Paroisse Saint Jean-Baptiste

Abbé Séverin Voédzo, Curé.

Presbytère: 03.84.21.58.83

La Fraternité St Pierre à Belfort

A la demande de Monseigneur Dominique Blanchet, Evêque de Belfort-Montbéliard, la communauté confiée à la Fraternité Sacerdotale Saint-Pierre est accueillie dans l'ensemble paroissial Saint Jean-Baptiste. Les messes dominicales sont célébrées dans la chapelle Notre-Dame de Brasse.

Nous remercions Monsieur le Curé Séverin Voédzo, son Equipe d'Animation Pastorale et tous les paroissiens de Saint Jean-Baptiste pour leur accueil.